



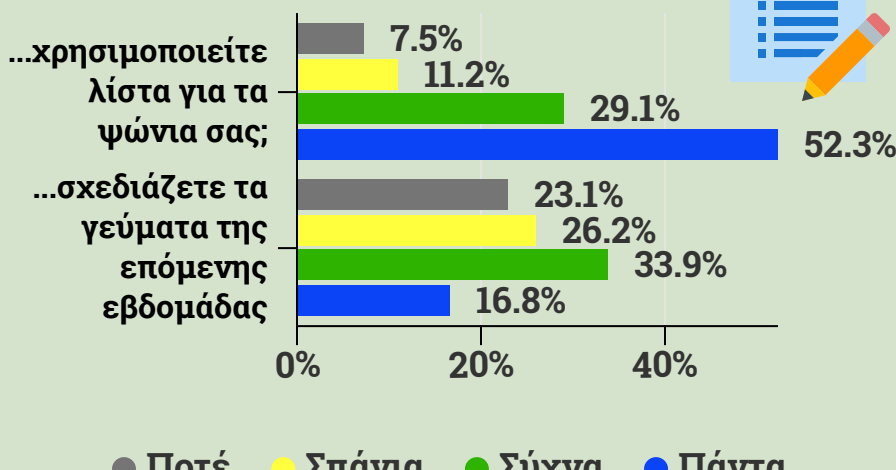
Στοιχεία από την εποχή Food Waste του κορωνοϊού



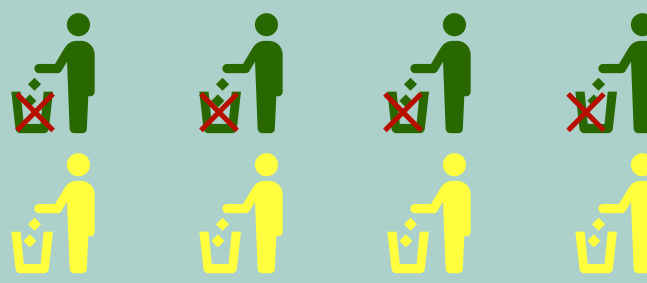
Εργαστήριο Οργάνωσης και Διοίκησης Επιχειρήσεων του Αγροτικού Χώρου
Τμήμα Διοίκησης Επιχειρήσεων Αγροτικών Προϊόντων και Τροφίμων - Πανεπιστήμιο Πατρών
Προκόπης Κ. Θεοδωρίδης, Αν. Καθηγητής Μάρκετινγκ - Θεοφάνης Ζαχαράτος, Υποψήφιος Διδάκτορας



Κατά τη διάρκεια της υγειονομικής κρίσης ...



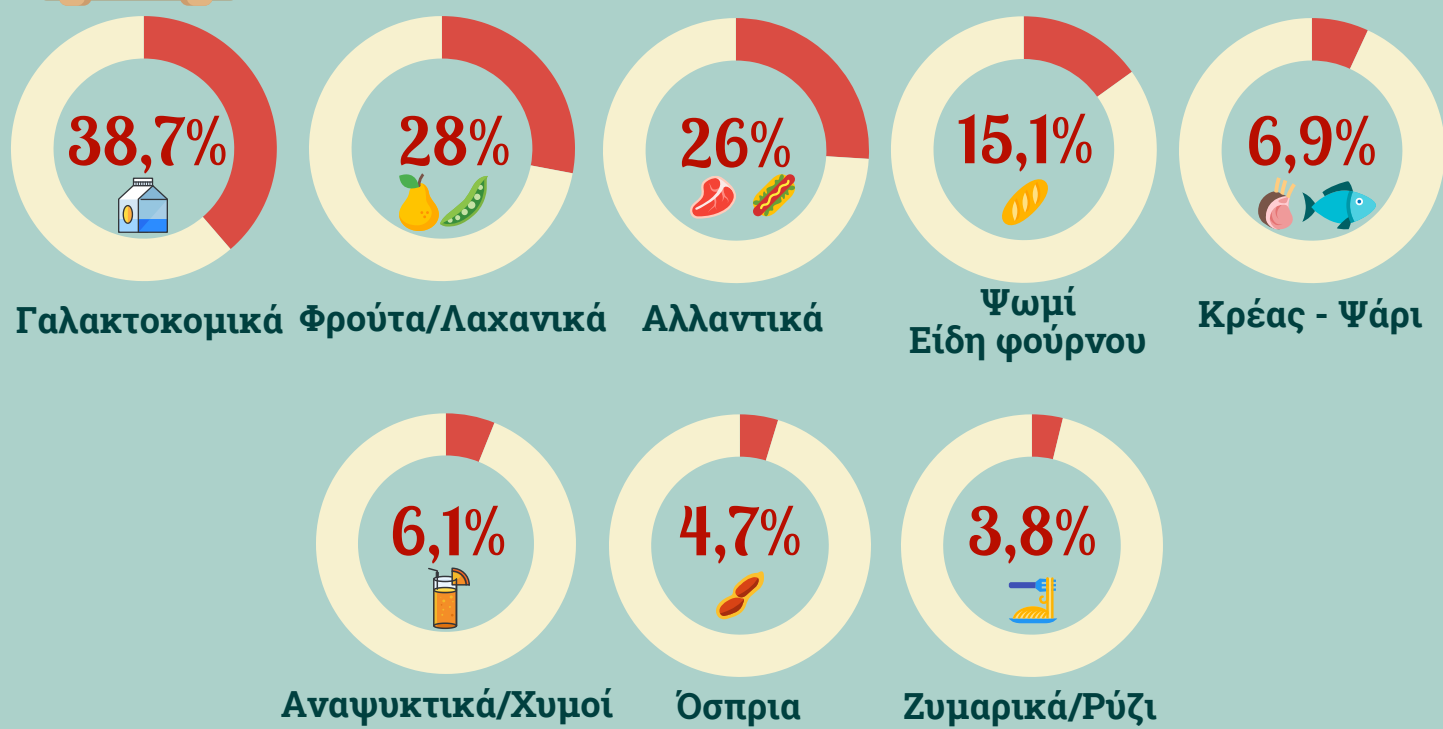
Σήμερα στην διάρκεια της κρίσης...



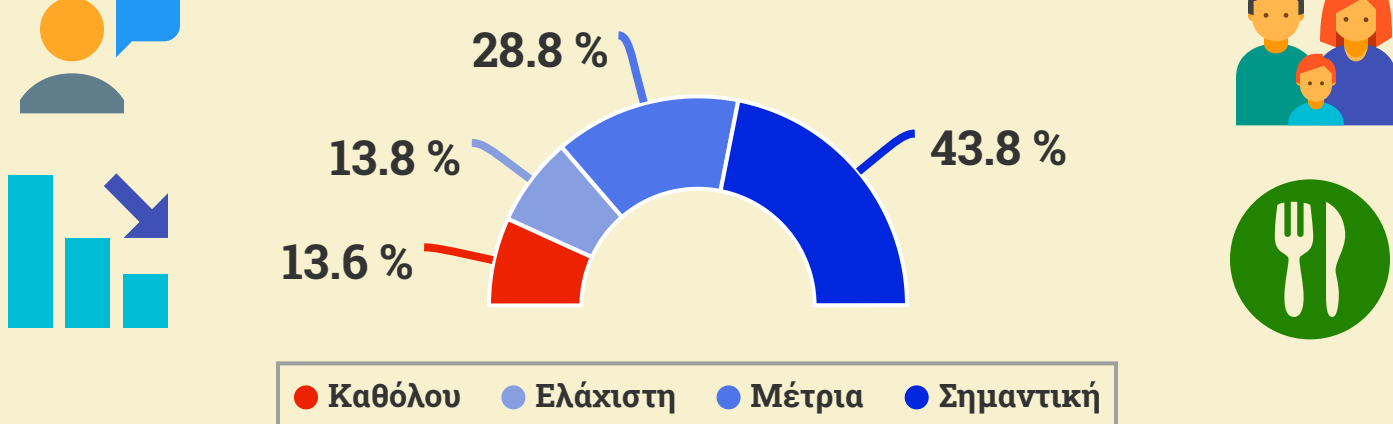
36%
των νοικοκυριών ΔΕΝ πετάει τρόφιμα !!!!

...αλλά όταν αναγκαζόμαστε ...πετάμε πιο συχνά

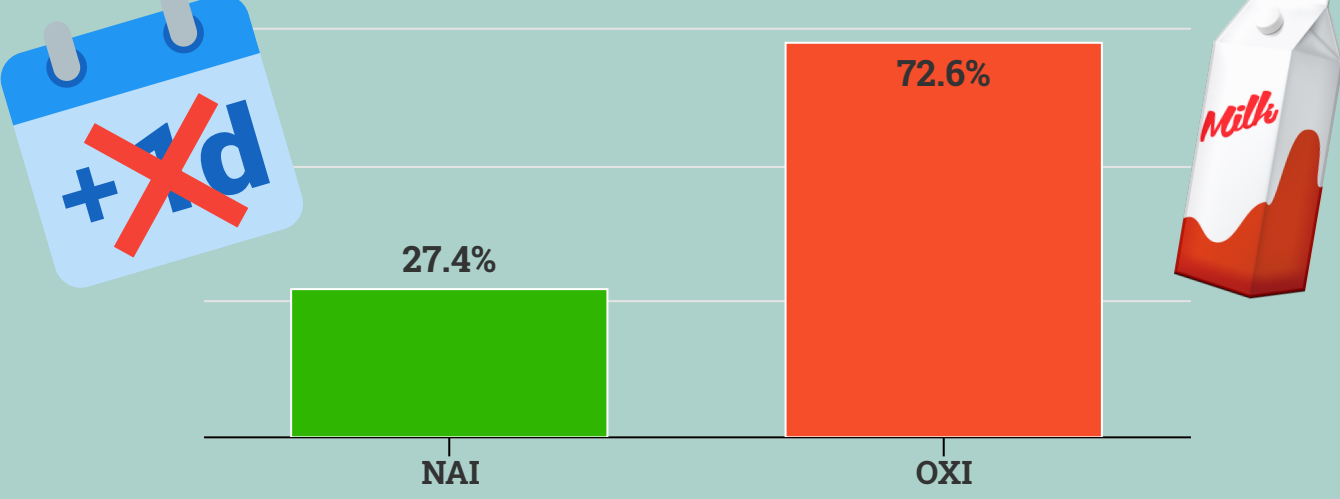
(Επιλέξτε μέχρι 3 απαντήσεις)



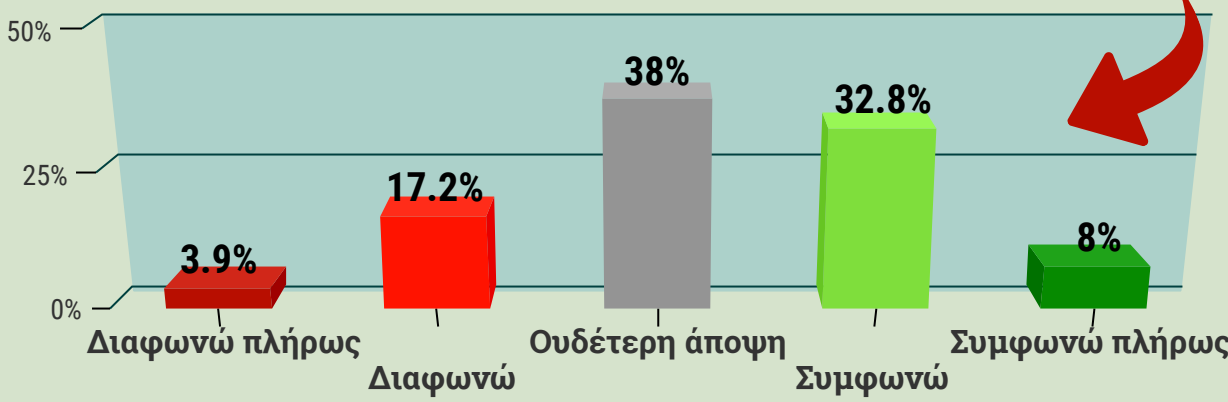
Στην διάρκεια της κρίσης πόση προσπάθεια καταβάλετε στο νοικοκυριό σας για να μειώσετε τις ποσότητες των τροφίμων που αναγκάζεστε να πετάξετε;



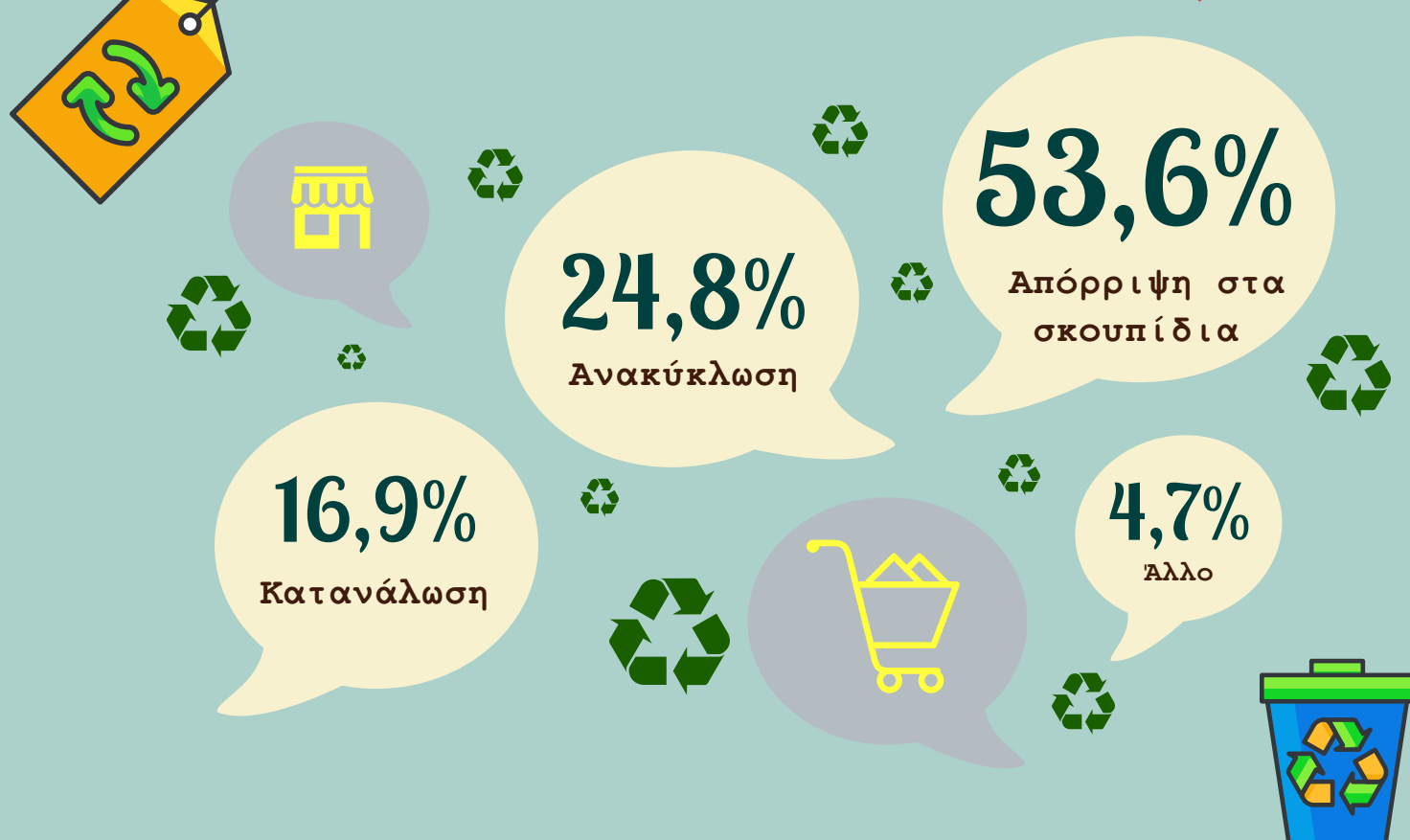
...έχετε καταναλώσει αυτό το διάστημα μέσα στην κρίση προϊόν πέραν της ημερομηνίας λήξης του ενώ το γνωρίζετε;



Το διάστημα της υγειονομικής κρίσης το πρόβλημα της σπατάλης τροφίμων μειώθηκε στη χώρα μας

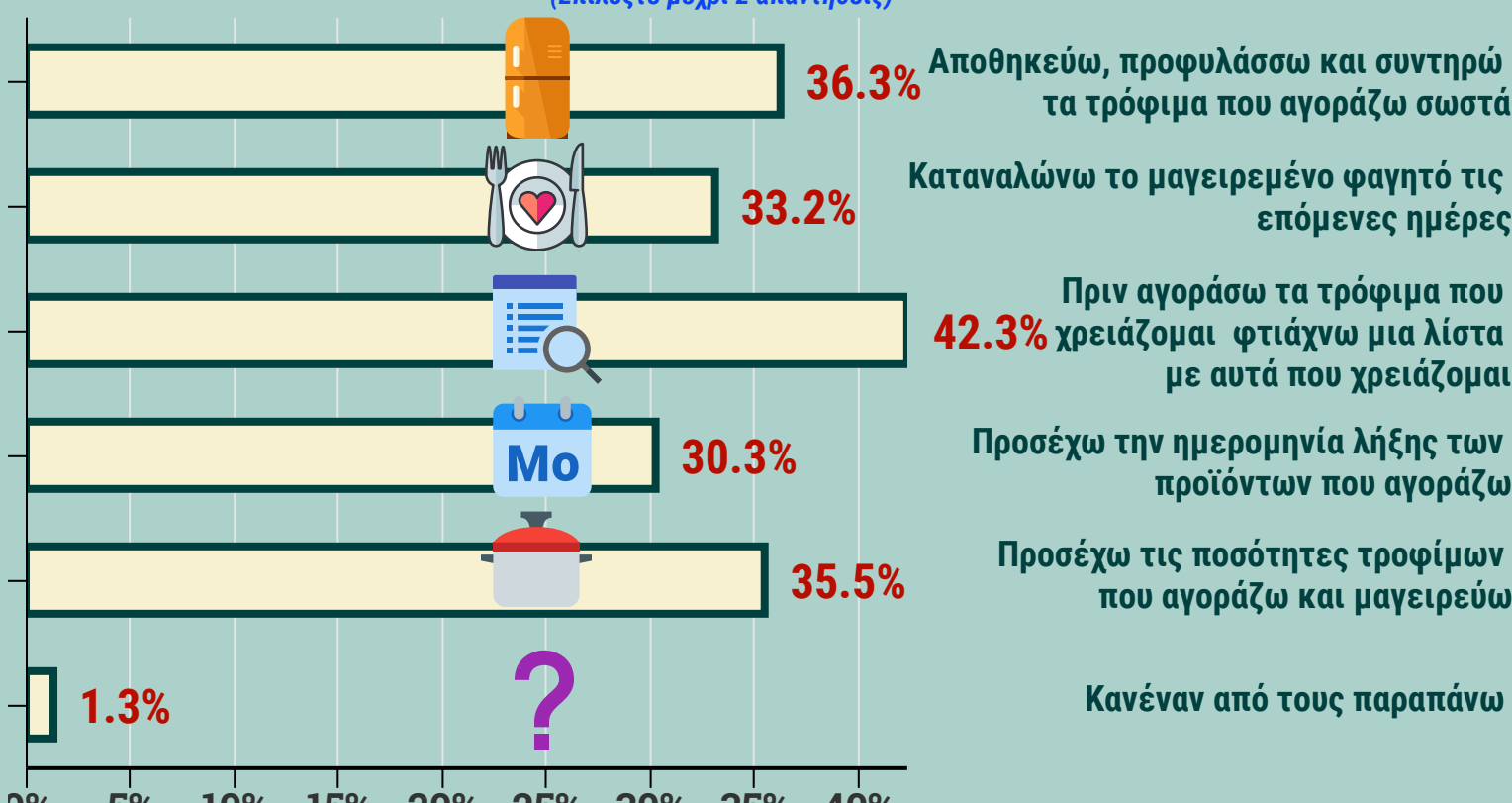


ΚΑΤΑ ΤΗ ΔΙΑΡΚΕΙΑ ΤΗΣ ΥΓΕΙΟΝΟΜΙΚΗΣ ΚΡΙΣΗΣ ΠΩΣ ΔΙΑΧΕΙΡΙΖΕΣΤΕ ΤΑ ΤΡΟΦΙΜΑ ΠΟΥ ΛΗΓΟΥΝ;



Με ποιον τρόπο θα μειώνατε την σπατάλη τροφίμων σήμερα στις συνθήκες που ζούμε;

(Επιλέξτε μέχρι 2 απαντήσεις)



Προφίλ της Έρευνας

Πανελλαδικό δείγμα - 2205 Συμμετέχοντες - Απρίλιος 2020 - Ηλεκτρονική διανομή και ηλεκτρονικό ερωτηματολόγιο. Σύνθεση νοικοκυριού: ένα μέλος το 4,1%, δύο μέλη το 10,1%, τρία μέλη το 20,4%, τέσσερα μέλη το 44,0% και πάνω από 5 μέλη το 21,5%.

Εργαστήριο Οργάνωσης και Διοίκησης Επιχειρήσεων του Αγροτικού Χώρου
Τμήμα Διοίκησης Επιχειρήσεων Αγροτικών Προϊόντων και Τροφίμων - Πανεπιστήμιο Πατρών